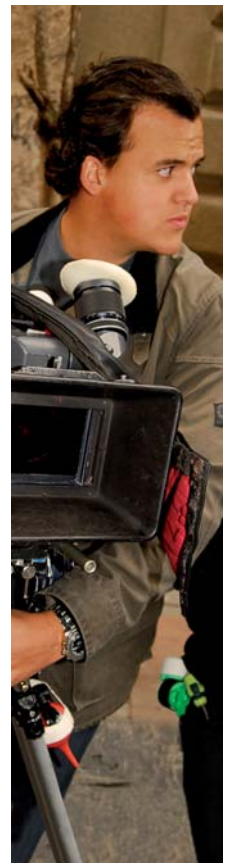
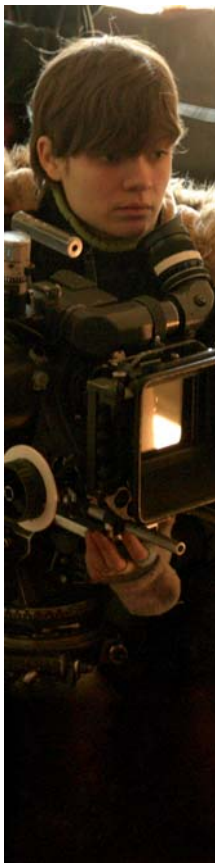


DIPLOMATURA CINEMATOGRAFÍA Y ARTES AUDIOVISUALES

MONTAJE Y POSTPRODUCCIÓN
DE CINE Y TV



CINEMATOGRAFÍA Y ARTES AUDIOVISUALES

ESTA **DIPLOMATURA TAI**, DISEÑADA PARA FORMAR A LOS FUTUROS **CINEASTAS**, ES LA OPCIÓN MÁS IDÓNEA PARA AQUELLOS JÓVENES QUE SUEÑAN CON DESARROLLAR SU ACTIVIDAD PROFESIONAL EN EL ÁMBITO DEL CINE Y LA TV. CON LOS MEJORES PROFESORES Y PROFESIONALES DEL MEDIO, LA TECNOLOGÍA MÁS AVANZADA Y UN PROGRAMA DE PRÁCTICAS ADECUADO, CONSEGUIRÁS ESTAR DONDE OTROS YA LO HAN CONSEGUIDO.

DESDE HACE MÁS DE TREINTA AÑOS, MILES DE ALUMNOS SE HAN INTEGRADO EN LA INDUSTRIA AUDIOVISUAL Y HOY SON RECONOCIDOS **PRODUCTORES, DIRECTORES, GUIONISTAS, CÁMARAS, DIRECTORES DE FOTOGRAFÍA, MONTADORES, REALIZADORES DE TV, DECORADORES, ACTORES, AYUDANTES DE DIRECCIÓN, REGIDORES, AYUDANTES DE CÁMARA, TÉCNICOS, ETC.**, TANTO EN ESPAÑA, COMO EN OTROS MUCHOS PAÍSES.

Con más de un 60% de prácticas de nivel profesional, los alumnos desarrollan la capacidad de análisis y búsqueda de soluciones, consiguiendo obtener habilidades creativas que les preparen **para escribir, dirigir, fotografiar, montar y producir sus propias películas**. La inmersión en todos los conocimientos técnicos y artísticos necesarios provoca desafíos con el único fin de instruirles y alentarles ingeniosamente para que sus objetivos se vean cumplidos.



ESTRUCTURA Y ESPECIALIDADES

PRIMER CURSO

El **PRIMER CURSO** es de carácter básico, común a todas las especialidades. Una vez finalizado y habiendo superado las materias correspondientes, el alumno puede elegir la especialidad de su interés que sea más acorde con sus aptitudes personales.

SEGUNDO CURSO

El **SEGUNDO CURSO** permite al alumno trabajar con la tecnología más avanzada y profundizar en las materias propias de su especialidad, pudiendo elegir entre las siguientes opciones:

- DIRECCIÓN CINEMATOGRAFICA
- CÁMARA Y FOTOGRAFÍA DE CINE Y TV
- PRODUCCIÓN DE CINE Y TV
- GUIÓN DE CINE Y TV
- MONTAJE Y POSTPRODUCCIÓN DE CINE Y TV

Completa el proceso formativo el **Proyecto Final de Diplomatura**, expresión global de sus conocimientos y creatividad personal.

DOBLES TITULACIONES

La Escuela TAI ofrece la posibilidad de obtener dobles titulaciones en un solo programa de estudios, dotando al alumno de una sólida formación, ampliando sus opciones laborales y reduciendo costes:

- DIPLOMATURAS CON DOBLE ESPECIALIZACIÓN
- DIPLOMATURA + MASTER

PORTADA

Práctica rodaje 35mm.
Grabación de la serie *El gran pecado*.
Rodaje del cortometraje *The maletín*.
Práctica con travelling circular.
Medición de la luz durante el rodaje del cortometraje *Correo express*.
Rodaje de *Enganchada a un croissant*.

1 Rodaje cortometraje *Enganchada a un croissant*.
2 Rodaje de *En la memoria*.
3 Práctica tutorada 35mm.
4 Rodaje de serie *Andenes*.
5 Práctica tutorada 35mm.
6 Control de realización de la serie *El gran pecado*.
7 Salas de montaje Avid.

ESCUELA SUPERIOR DE ARTES Y ESPECTÁCULOS TAI

Desde su fundación, la **misión** de la Escuela Superior TAI ha sido la formación de profesionales cualificados mediante una completa enseñanza técnica y creativa. Más de 30 años de experiencia nos han posicionado como una de las mejores escuelas de arte a nivel internacional.

TAI es un **centro creativo interdisciplinar** donde alumnos de Cine, Fotografía, Escenografía, Arte Dramático y Diseño conviven en un espacio común que les permite conocer globalmente el medio artístico, crear relaciones profesionales, ampliar conocimientos transversales, compartir dinámicas de trabajo, etc., dotándoles de habilidades, destrezas y competencias necesarias para acceder al mundo laboral.



INICIATIVA "CREA EN CORTO"

Para potenciar el talento de los jóvenes cineastas, la Escuela TAI pone en marcha la iniciativa **"CREA EN CORTO"**, con la colaboración de la productora cinematográfica CINETAI.

Al finalizar el curso académico, los alumnos diplomados en las especialidades de guión y dirección podrán presentar sus proyectos de cortometraje. Un comité de expertos de acuerdo a las bases de participación establecidas a tal efecto, seleccionará los tres mejores proyectos que serán producidos por CINETAI en formato 35mm o HD y promocionados por salas, canales de televisión y festivales.

Además, aquellos alumnos con mejor expediente académico en las especialidades de montaje, cámara y fotografía y producción podrán formar parte de los equipos técnicos.

LARGOMETRAJES EN ACCIÓN

Cada año, los mejores Proyectos Final de Diplomatura, con un tema común, formarán un largometraje que será distribuido comercialmente por las salas de cine y canales de TV, siempre que el resultado sea adecuado. Los alumnos de dirección y guión firmarán como autores del mismo y sus compañeros de cámara, producción y montaje, realizarán labores técnicas.

PRODUCTORAS ASOCIADAS

En los **largometrajes** o **series de TV** que se produzcan con la productora asociada, tendrán preferencia los alumnos diplomados en la Escuela TAI como profesionales invitados.



ESPECIALIDAD EN MONTAJE Y POSTPRODUCCIÓN DE CINE Y TV

PRIMER CURSO

- PRODUCCIÓN CINEMATOGRÁFICA
- GUIÓN DE CINE Y TV I
- ANÁLISIS CINEMATOGRÁFICO I
- DIRECCIÓN DE ACTORES
- FOTOGRAFÍA CINEMATOGRÁFICA
- TECNOLOGÍA DE CÁMARAS DE CINE Y TV
- TECNOLOGÍA DEL MONTAJE
- SONIDO DIRECTO
- HISTORIA GENERAL DEL CINE

SEGUNDO CURSO

- ANÁLISIS CINEMATOGRÁFICO
- MONTAJE Y CREACIÓN FÍLMICA
- TECNOLOGÍA DE LA SALA DE MONTAJE (Avid Media)
- EDICIÓN DIGITAL (Final Cut)
- SONIDO, MÚSICA Y BANDA SONORA
- TRATAMIENTO DE LA IMAGEN Y EFECTOS (Motion, After Effects)
- POSTPRODUCCIÓN DE AUDIO Y VÍDEO (Soundtrack)
- LABORATORIO QUÍMICO Y DIGITAL

PRÁCTICAS

PRIMER CURSO

Rodajes con cámaras de cine digital en exterior e interiores
Prácticas tutoradas de 16mm
Fotografía e iluminación en interiores y exteriores
Grabación y edición de sonido directo en rodaje
Ejercicios de dirección de actores
Ejercicios de guión y escritura cinematográfica
Ejercicios de desgloses de producción, planes de trabajo, etc.
Ejercicios de planificación, encuadre, continuidad, ejes, etc.
Montaje en sala digital Avid de las prácticas realizadas

SEGUNDO CURSO

Edición con Final Cut
Montaje de secuencias y cortometrajes cinematográficos en sala Avid
Edición de grabaciones para TV con multicámara en sala Avid
Sincronización y montaje de imagen y sonido directo
Tratamiento y ecualización digital de los efectos de sonido
Montajes musicales. Mezcla de bandas sonoras
Postproducción de audio con Soundtrack
Prácticas con el guión de montaje
Ejercicios de continuidad en el montaje
Efectos ópticos cinematográficos y proceso de laboratorio
Creación de cabeceras, grafismos, titulaciones, efectos de imagen y color

PROYECTO FINAL DE DIPLOMATURA

El **Proyecto Final de Diplomatura** es la culminación del trabajo que el alumno desarrolla a lo largo del programa y ha de constituir el compendio de los conocimientos y experiencias prácticas que se han ido adquiriendo durante los cursos anteriores. Cada alumno realiza el **montaje y postproducción** incluyendo la digitalización, sincronización, montaje, músicas, efectos sonoros, tratamiento digital de sonido y mezclas finales, de uno o varios **cortometrajes** realizados por **los diplomados en dirección cinematográfica**, con un tema en común y que formarán parte de un largometraje que será distribuido por salas y canales de televisión, siempre que el resultado sea adecuado.

El alumno dispondrá, para su currículum, de una copia de las películas y prácticas realizadas, con su nombre y función incluidos en los títulos de crédito.

DOBLES TITULACIONES

- Montaje y Postproducción de Cine y TV + Dirección Cinematográfica
- Montaje y Postproducción de Cine y TV + Cámara y Fotografía de Cine y TV

TRABAJOS DE CAMPO

- Investigación y documentación de realización individual y colectiva
- Visionado y análisis crítico de las prácticas realizadas
- Cineclub
- Visionado y análisis de películas
- Conferencias sobre temas de interés profesional
- Seminarios

¿POR QUÉ ESTUDIAR EN LA ESCUELA TAI?

- La opción más **idónea y profesional** para aquellos que quieren estudiar **Montaje y Postproducción de Cine y TV** en Madrid. Una escuela con más de treinta años de experiencia.
- Una enseñanza **multidisciplinar, práctica, actualizada y conectada al mercado** de la creación y de la producción audiovisual. Contamos con instalaciones diseñadas y equipadas para la mejor formación profesional, un equipamiento y método de enseñanza que nos permiten reproducir las **condiciones reales** con las que se trabaja en la industria.
- Los alumnos tienen la oportunidad de realizar prácticas en estudios profesionales de sonido.
- **Equipos profesionales.** Tres salas Avid a disposición de nuestros alumnos para editar y montar películas cinematográficas, spots y series de TV.
- **Trabajo en equipo.** Los alumnos de montaje son los encargados de la edición de los cortometrajes rodados a lo largo de todo el año por los alumnos de dirección y escritos en colaboración con los de guión. Las historias son interpretadas por los de interpretación. La iluminación y las cámaras corren a cargo de los alumnos de cámara y fotografía. La planificación y coordinación del conjunto están a cargo de los alumnos de producción. Esta convivencia entre especialidades logra que los alumnos compartan un **mismo lenguaje profesional** y que incorporen las normas, usos, convenciones y rutinas que son habituales en el mercado profesional.
- **Actualmente es la escuela de referencia en el sector audiovisual** tal y como lo demuestra la demanda de alumnos por parte de las empresas del sector, alcanzando un altísimo índice de inserción laboral.
- **Escuela internacional, cosmopolita y multidisciplinar** con una gran diversidad cultural, lo que enriquece el aprendizaje y promueve diversos puntos de vista hacia el arte y la cinematografía, donde el alumno podrá disfrutar de un ambiente académico que favorece la creatividad y las iniciativas personales.
- Participación en **festivales y certámenes de cortometrajes** a nivel nacional e internacional.
- Acuerdo con la productora asociada **CINETAI** para la realización de un largometraje, dirigido por profesionales y en el que los alumnos podrán participar como invitados en el **equipo de montaje**.
- Realización de un **largometraje** formado por los Proyectos de Final de Diplomatura de cada año, con un tema común, que se distribuirá por salas y canales de TV, siempre que su resultado sea adecuado.
- **Participación** como editores en varios capítulos de la **serie de TV** que la escuela produce cada año.
- Precio cerrado para todo el plan de estudios.
- **Formación personalizada** y número **reducido** de alumnos por curso y especialidad.
- Todo el material que se utiliza durante la diplomatura está incluido en el precio, sin desembolsos adicionales de ningún tipo.

ESPECIALIDAD EN MONTAJE Y POSTPRODUCCIÓN DE CINE Y TV

PERFIL PROFESIONAL

- Montador cinematográfico
- Editor de vídeo y televisión
- Técnico de sonido directo
- Técnico de doblaje
- Técnico de efectos sonoros
- Editor de sonido
- Creativos bandas sonoras
- Cortador de negativos
- Técnico de postproducción
- Técnico de animación
- Técnico de efectos especiales
- Técnico de mezclas



PROMOCIÓN ARTÍSTICA

La relación alumno-escuela no finaliza con la obtención de la DIPLOMATURA, momento en que se inicia una exposición-proyección-edición de los PROYECTOS FINAL DE CARRERA que asisten a concursos, muestras, festivales, certámenes y jornadas organizadas especialmente al efecto de conectar al ARTISTA con el PÚBLICO. El esfuerzo divulgador que realiza el departamento de promoción de la escuela TAI se completa con la entrega de una COPIA de sus trabajos al alumno diplomado, adjuntándose como muestra de ARTE FINAL a su carpeta de proyectos.

PROFESORADO

Hoy son más de cien los profesores y colaboradores en las diferentes materias que se imparten en esta institución, empeñados en ofrecer una formación artística ordenada, disciplinada y práctica como base de los recursos profesionales y laborales que caracterizan a nuestros alumnos diplomados.

PROMOCIÓN LABORAL

Con la creación de un banco de datos profesionales, TAI asiste periódicamente a la BOLSA LABORAL de las primeras EMPRESAS nacionales y europeas de cada especialidad.

Productoras de cine y TV, agencias, estudios fotográficos, estudios de diseño y publicidad, medios de comunicación editorial, etc, pueden acceder a la información base de cada "curriculum"* y de cada proyecto, álbum, etc, con sus NOTAS de CALIDAD correspondientes.

De forma regular, TAI mantiene un convenio con EMPRESAS PÚBLICAS y PRIVADAS para la bolsa laboral, que pone a disposición de los diplomados, con el fin de aumentar y fijar su EXPERIENCIA PROFESIONAL.

* Siempre que el alumno diplomado autorice la publicación de sus datos y solo con finalidad promocional.

TITULACIÓN

La Escuela Superior de Artes y Espectáculos TAI, otorga este **DIPLOMA** como título propio y exclusivo de esta institución de reconocido prestigio nacional e internacional, con un **PROGRAMA** que sobrepasa las ofertas educativas universitarias y escolares, incorporando las nuevas tecnologías y haciendo que nuestros alumnos diplomados tengan la mejor aceptación LABORAL Y PROFESIONAL.

EN EL CENTRO DE MADRID

La Escuela TAI está localizada junto a la **plaza de Alonso Martínez**, a dos minutos de las estaciones de metro más céntricas de Madrid y con acceso directo desde una amplia red de autobuses que concurren en esta zona neurálgica de la capital.

La escuela se encuentra en una de las zonas más animadas de Madrid, próxima a los principales museos, teatros y salas de arte de la ciudad.



ESCUELA SUPERIOR
DE ARTES
Y ESPECTÁCULOS

Serrano Anguita, 10
28004 Madrid
Tel. (+34) 91 447 20 55
Fax. (+34) 91 447 23 17

TRANSPORTES:
METRO: Líneas 1,4,5 y 10
AUTOBÚS: 3,7,21,37,40,141,147 y 149
CERCANÍAS: Recoletos

INFORMACIÓN:
informacion@escuela-tai.com

CINE Y TV

ARTE DRAMÁTICO

ESCENOGRAFÍA

DISEÑO

FOTOGRAFÍA

MÚSICA

WWW.ESCUELA-TAI.COM



CINEMATOGRAFÍA Y ARTES AUDIOVISUALES

PRECIO

DIPLOMATURA (Dos años)
Matrícula: 1.000€
Resto del curso: 8.000
Financiación: 460€ (20 meses)

DOBLE ESPECIALIDAD (Tres años)
Matrícula: 1.000€
Resto del curso: 11.000€
Financiación: 470€ (27 meses)

DIPLOMATURA + MÁSTER
Se aplicará un 20% de descuento sobre el precio total del máster.

La financiación se podrá ampliar hasta doce meses, siempre que el último plazo sea anterior a la finalización del curso. Además de la financiación ofrecida por la escuela, puedes beneficiarte de los préstamos y créditos del Banco Sabadell Atlántico. Consulta sus productos en la web o infórmate en la escuela.

*Tarifas vigentes durante el curso escolar 2011/12.

CALENDARIO ACADÉMICO

Los cursos anuales dan comienzo el 13 de octubre de 2011 y finalizan el 18 de junio de 2012.

Vacaciones y días no lectivos: 31 de octubre, 1 y 9 de noviembre, 6 y 8 de diciembre, del 23 de diciembre al 8 de enero (ambos incluidos), 19 de marzo, del 2 al 9 de abril (ambos incluidos), 30 de abril y 1, 2, 14 y 15 de mayo.

PLAZO DE MATRICULACIÓN

El plazo de matriculación comienza el 1 de noviembre de 2010. Las plazas son cubiertas por riguroso orden de matrícula.

SEGURO ESCOLAR

El seguro escolar obligatorio de accidentes cubre al alumno ante un accidente que pueda sufrir durante el desarrollo del curso, tanto en el interior de la escuela como en el desarrollo de prácticas en exteriores.

HORARIOS LECTIVOS

El alumno deberá adaptarse a los horarios que la Escuela TAI estipule para las clases, prácticas de rodaje, grabaciones, actuaciones, montajes, visitas profesionales, etc., para la obtención de todos los créditos correspondientes, siendo el horario establecido orientativo. Algunas asignaturas pueden impartirse fuera de este horario.

Mañana
De 9:00h a 12:00h

Tarde
De 19:00h a 22:00h

Las clases y prácticas se imparten habitualmente de lunes a jueves. Algunas prácticas de rodaje, grabaciones, actuaciones y montajes, visitas profesionales, etc., se podrán realizar fuera del horario establecido.

DOBLES TITULACIONES

La Escuela Superior TAI ofrece a sus alumnos la posibilidad de obtener Dobles Titulaciones privadas integradas en un solo programa de estudio, realizando dos especializaciones que complementen su formación y amplíen su horizonte profesional. La duración de estos estudios es de tres años.

La formulación de estas dobles titulaciones es de lo más diversa, aunque el objetivo de todas ellas es combinar especialidades académicas muy cercanas y con una sólida relación de cara a la futura inmersión en el mundo laboral.

Las opciones disponibles son las siguientes:

Dos especialidades de una misma área de estudio
Dos especialidades de áreas de estudio diferentes pero interrelacionadas
Diplomatura + Máster

MODALIDADES DE PAGO

PAGO AL CONTADO

El importe total del curso, incluida la matrícula, se abona al formalizar la admisión en TAI, mediante talón, cheque, transferencia, efectivo o letra bancaria aceptada con vencimiento máximo el 15 de septiembre de 2011 (únicamente para el resto del curso).

PAGO FINANCIADO

La matrícula se abona al formalizar la admisión en TAI. Se puede abonar el resto del importe del curso en plazos mensuales, con un incremento sobre el importe total (ver información de Precios y Financiación).

Para el pago de estos plazos, la escuela gira efectos comerciales que deben ser aceptados por el alumno, el cual aportará documento acreditativo de sus ingresos. Si estos no fueran suficientes, el centro se reserva el derecho de exigir que los efectos sean avalados por persona garante.