

CURSO GENERAL

DISEÑO Y COMUNICACIÓN MULTIMEDIA*



* ESTE CURSO GENERAL CORRESPONDE AL PRIMER CURSO DE LA DIPLOMATURA "DISEÑO Y COMUNICACIÓN MULTIMEDIA"

EL **CURSO GENERAL** ESTÁ ORIENTADO AL CONOCIMIENTO DE LAS HERRAMIENTAS INFORMÁTICAS Y LOS CONCEPTOS BÁSICOS FUNDAMENTALES DE COMUNICACIÓN, MARKETING PUBLICITARIO, COMPOSICIÓN, LENGUAJE VISUAL, DIBUJO E ILUSTRACIÓN, TIPOGRAFÍA, MAQUETACIÓN, TEORÍA DEL COLOR, DISEÑO WEB, ETC., QUE PERMITAN AL ALUMNO AFRONTAR CON ÉXITO LA REALIZACIÓN DE TRABAJOS DE MAYOR ESPECIALIZACIÓN PROFESIONAL.

PARA LA FORMACIÓN DE ESTOS FUTUROS PROFESIONALES OFRECEMOS UN PROGRAMA MULTIDISCIPLINAR, DISEÑADO PARA DESARROLLAR LAS CAPACIDADES CREATIVAS DEL ALUMNO Y EL CONOCIMIENTO DE LA TECNOLOGÍA Y EQUIPAMIENTO DIGITAL. A TRAVÉS DE LOS **EJERCICIOS PRÁCTICOS CONTINUADOS** A LO LARGO DEL AÑO, EL ALUMNO ANALIZA SUS PROPIOS TRABAJOS, VISIONÁNDOLOS Y ANALIZÁNDOLOS CON SUS COMPAÑEROS, TUTORES Y PROFESORES PARA REALIZAR CONJUNTAMENTE UN ANÁLISIS CRÍTICO DE LOS MISMOS.

MATERIAS

- LENGUAJE GRÁFICO Y COMUNICACIÓN VISUAL
- MARKETING, PUBLICIDAD Y COMUNICACIÓN
- TÉCNICAS DE REPRESENTACIÓN GRÁFICA (Illustrator)
- MAQUETACIÓN (InDesing)
- TRATAMIENTO DIGITAL DE LA IMAGEN I (Photoshop)
- DISEÑO IDENTIDAD VISUAL
- GESTIÓN DE PROYECTOS WEB
- DISEÑO Y DESARROLLO DE PROYECTO WEB
- NAVEGABILIDAD Y USABILIDAD
- MAQUETACIÓN Y MARCADO DE
- DOCUMENTOS HTML (XHTML Y CSS)

*ESTE CURSO GENERAL CORRESPONDE AL PRIMER CURSO DE LA DIPLOMATURA "DISEÑO Y COMUNICACIÓN MULTIMEDIA"

TRABAJOS DE CAMPO

- Investigación y Documentación de realización individual y colectiva
- Análisis crítico de las prácticas realizadas
- Conferencias sobre temas de interés profesional
- Seminarios

PRÁCTICAS

Ejercicios de lenguaje gráfico y comunicación visual
Ejercicios de composición y color
Ejercicios de tipografía y tratamiento de textos
Organización, planificación y proceso de trabajo
Aplicación de los principios básicos de la comunicación en la creación gráfica
Ejercicios de planificación y estrategia publicitaria
Ejercicios de investigación de mercados y análisis de campañas
Ejercicios de dibujo y gráficos con Illustrator
Ejercicios de ilustración y retoque fotográfico con Adobe Photoshop
Ejercicios de maquetación con In Desing
Creación de marcas, logos y manuales de identidad corporativa
Gestión de las fases de un Proyecto Web
Trabajos de diseño y creación de Proyectos Web
Diseño de gráficos e ilustraciones
Trabajos de estructura y maquetación con CSS y XHTML (Dreamweaver)
Ejercicios de profundización en las CSS

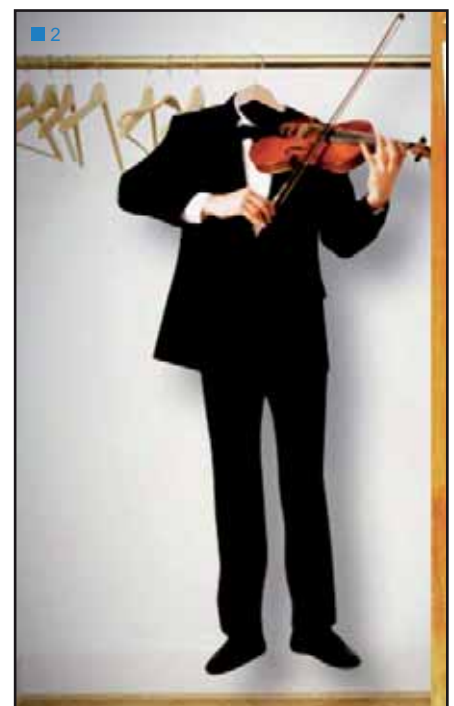
CURSO GENERAL DISEÑO Y COMUNICACIÓN MULTIMEDIA

PERFIL PROFESIONAL

- Diseñador Gráfico
- Diseñador Web
- Ilustrador
- Director de Arte
- Maquetador Editorial
- Técnico en Artes Gráficas
- Técnico Multimedia
- Diseñador de Páginas Web

¿ POR QUÉ ESTUDIAR EN LA ESCUELA TAI ?

- La opción más **idónea y profesional** para aquellos que quieren estudiar **Diseño** en Madrid. Una Escuela con más de treinta años de experiencia.
- Contamos con las instalaciones diseñadas y equipadas para la mejor formación profesional, el equipamiento y el método de enseñanza que nos permite reproducir las **condiciones reales** con que se trabaja en la industria. Por eso podemos ofrecer una enseñanza **multidisciplinar, práctica, actualizada** y conectada al mercado de la creación y de la producción audiovisual.
- La convivencia entre especialidades logra que los alumnos compartan un **mismo lenguaje profesional** y que incorporen las normas, usos, convenciones y rutinas que son habituales en el mercado profesional.
- Participación como diseñadores de la cabecera y promoción de la Serie de la TV que la Escuela produce cada año.
- **Actualmente es la Escuela de referencia en el Sector Audiovisual y la Comunicación** tal y como lo demuestra la demanda de alumnos por parte de las empresas del sector, alcanzando un altísimo índice de inserción laboral.
- **Escuela Internacional, Cosmopolita y Multidisciplinar** con una gran diversidad cultural, lo que enriquece el aprendizaje y promueve diversos puntos de vista hacia el arte y el diseño. Donde el alumno podrá disfrutar de un ambiente académico que favorece la creatividad y las iniciativas de los alumnos.
- Participación en **Seminarios y Conferencias de Diseño**.
- Al finalizar el curso cada alumno dispone de un gran curriculum, con diversas prácticas propias, de forma que posteriormente pueda presentarse al mundo profesional con un amplio y demostrable trabajo propio.
- **Formación personalizada** y un número **reducido** de alumnos por curso y especialidad.
- Todo el material que se utiliza durante la Diplomatura está **incluido en el precio**, sin desembolsos adicionales bajo ningún concepto.
- Precio Cerrado para todo el plan de estudios.



PORTADA

Diseño publicitario del alumno Luis Hortelano. Letra R, diseñada por Subculture para la exposición "Capital".
Diseño de personajes para práctica de animación 2D. Campaña promocional para la Escuela TAI realizada conjuntamente por los alumnos de Diseño y Fotografía. Banner publicitario diseñado por un alumno.
Ilustración para el Manual de Cocina "Platos Vacíos".

- 1 Ejercicio de Packaging y Identidad Corporativa de la alumna Laura Martín
- 2 Campaña publicitaria para la promoción del ocio en la ciudad de Madrid.
- 3 Ilustración Sneakers de Ramón Martínez
- 4 Diseño de los Créditos de la Serie de televisión "Andenes", realizado en colaboración de todos los estudiantes del curso.
- 5 Cartel de la Semana del Diseño de Madrid, donde TAI colaboró con la exposición "Capital".

ESCUELA SUPERIOR DE ARTES Y ESPECTÁCULOS TAI

Desde su fundación **la misión** de la Escuela Superior TAI ha sido la formación de profesionales cualificados, mediante una completa enseñanza técnica y creativa. Más de 30 años de experiencia nos han posicionado como una de las mejores escuelas de Arte a nivel internacional.

TAI es un **Centro Creativo Interdisciplinar** donde alumnos de cine, fotografía, escenografía, arte dramático y diseño conviven en un espacio común que les permite conocer globalmente el medio artístico, crear relaciones profesionales, ampliar conocimientos transversales, compartir dinámicas de trabajo, etc., dotándolos de habilidades, destrezas y competencias necesarias para acceder al mundo laboral.

TAIBOX

TAI BOX nace con el firme objetivo de potenciar la creatividad y frescura de jóvenes artistas y nuevos profesionales, ofreciéndoles un espacio que sirva como apoyo a su iniciación profesional. Al finalizar el primer año, los alumnos participarán en una exposición conjunta donde tendrán la posibilidad de exponer los mejores diseños realizados durante el curso.

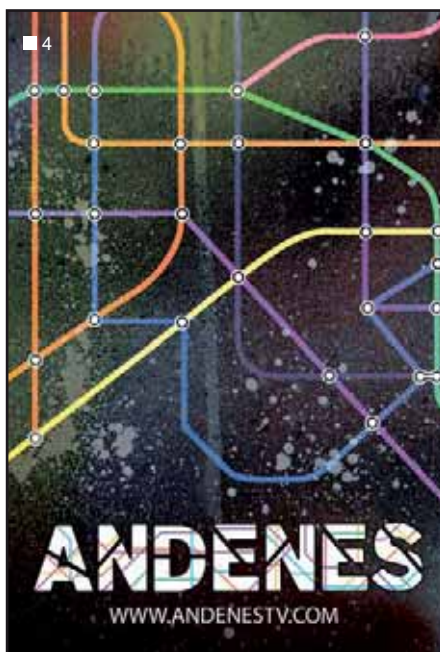
TRABAJOS PROFESIONALES

Durante los dos años lectivos, los alumnos tendrán la oportunidad de participar como Diseñadores y Animadores en la cabecera y promociones de la serie de TV que cada año produce la escuela, entre otros trabajos profesionales.

www.andenes.tv.com (año 2008)
www.elgranpecado.com (año 2009)

EVENTOS Y CONCURSOS INTERNACIONALES

La Escuela Tai participa activamente en el desarrollo y fomento del diseño y otras disciplinas plásticas cercanas, organizando conferencias y seminarios sobre la creación artística y publicitaria, colaborando en eventos como la Semana del Diseño de Madrid...



PROMOCIÓN ARTÍSTICA

La relación alumno-escuela no finaliza con la DIPLOMATURA, momento en que se inicia una Exposición-Proyección-Edición de los PROYECTOS FIN DE CARRERA que asisten a Concursos, Muestras, Festivales, Certámenes y Jornadas organizadas especialmente al efecto de conectar al ARTISTA con el PÚBLICO. El esfuerzo divulgador que realiza el Departamento de Promoción de la Escuela TAI se completa con la entrega de una COPIA de sus trabajos al alumno diplomado, adjuntándose como muestra de ARTE FINAL a su Carpeta de Proyectos.

PROFESORADO

Hoy son más de cien los profesores y colaboradores en las diferentes materias que se imparten en esta Institución, empeñados en ofrecer una formación artística ordenada, disciplinada y práctica como base de los recursos profesionales y laborales que caracterizan a nuestros alumnos diplomados.

PROMOCIÓN LABORAL

Con la creación de un Banco de Datos profesionales, TAI asiste periódicamente a la BOLSA LABORAL de las primeras EMPRESAS nacionales y europeas de cada especialidad.

Productoras de Cine y TV, Agencias, Estudios Fotográficos, Estudios de Diseño y Publicidad, Medios de Comunicación Editorial, etc., pueden acceder a la información base de cada "curriculum"* y de cada Proyecto, Álbum, etc., con sus NOTAS de CALIDAD correspondientes.

De forma regular TAI, mantiene un convenio con EMPRESAS PÚBLICAS y PRIVADAS para la Bolsa Laboral, que pone a disposición de los Diplomados, con el fin de aumentar y fijar su EXPERIENCIA PROFESIONAL.

*Siempre que el alumno diplomado autorice la publicación de sus datos y solo con finalidad promocional.

TITULACIÓN

La Escuela Superior de Artes y Espectáculos TAI, otorga este **DIPLOMA** como título propio y exclusivo de esta Institución con reconocido prestigio nacional e internacional, con un **PROGRAMA** que sobrepasa las ofertas educativas universitarias y escolares, incorporando las nuevas tecnologías y haciendo que nuestros alumnos diplomados tengan la mejor aceptación LABORAL Y PROFESIONAL.

EN EL CENTRO DE MADRID

La Escuela TAI está localizada junto a la **plaza de Alonso Martínez**, a dos minutos de las estaciones de metro más céntricas de Madrid y con acceso directo desde una amplia red de autobuses que concurren en esta zona neurálgica de la capital.

La Escuela se encuentra en una de las zonas con más vida joven de Madrid, próxima a los principales museos, teatros y salas de arte de la ciudad.

TAI ESCUELA SUPERIOR
DE ARTES
Y ESPECTÁCULOS

Serrano Anguita, 10
28004 Madrid
Tel. (+34) 91 447 20 55
Fax. (+34) 91 447 23 17

TRANSPORTES:
METRO: Líneas 1,4 y 10
AUTOBÚS: 3,7,21,37,40,141,147 y 149
CERCANÍAS: Recoletos

INFORMACIÓN:
informacion@escuela-tai.com

CINE Y TV

ARTE DRAMÁTICO

ESCENOGRAFÍA

DISEÑO

FOTOGRAFÍA

MÚSICA

WWW.ESCUELA-TAI.COM



ESCUELA SUPERIOR
DE ARTES
Y ESPECTÁCULOS

CALENDARIO ACADÉMICO

Los cursos anuales dan comienzo el 13 de octubre de 2010 y finalizan el 15 de junio de 2011.

Vacaciones y días no lectivos: 1,8 y 9 de noviembre; 6,7 y 8 de diciembre; del 23 de diciembre al 10 de enero (ambos inclusive); del 16 al 25 de abril (ambos inclusive) y 2 de mayo.

PLAZO DE MATRICULACIÓN

La apertura de matrícula es a partir del 1 de diciembre de 2009. Las plazas son cubiertas por riguroso orden de matrícula.

SEGURO ESCOLAR

Seguro Escolar obligatorio de accidentes: cubre al alumno ante un accidente que pueda sufrir durante el desarrollo del Curso, tanto en el interior de la Escuela como en el desarrollo de prácticas en exteriores.

HORARIOS LECTIVOS

El alumno deberá adaptarse a los horarios que la Escuela TAI estipule para las clases lectivas, las prácticas de rodaje, grabaciones, montajes, visitas profesionales, etc., para la obtención de todos los créditos correspondientes, siendo el horario establecido únicamente orientativo. Algunas asignaturas pueden impartirse fuera de este horario.

Mañana
De 9:00h a 12:00h

Las clases y prácticas se imparten habitualmente de lunes a jueves. Algunas prácticas de rodaje, grabaciones, actuaciones y montajes, visitas profesionales, etc. se podrán realizar fuera del horario establecido.

CURSO GENERAL DISEÑO Y COMUNICACIÓN MULTIMEDIA

PRECIO

CURSO GENERAL

Matrícula: 1.000€

Resto del curso: 3.900€

Financiación:

a 3 meses: 1.332€

a 6 meses: 682€

a 9 meses: 466€

a 12 meses: 358€

La financiación se podrá ampliar hasta doce meses, siempre que el último plazo sea anterior a la finalización del curso. Además de la financiación ofrecida por la Escuela, puedes beneficiarte de los préstamos y créditos del Banco Sabadell Atlántico. Consulta sus productos en la Web o infórmate en la Escuela.

*Tarifas vigentes durante el curso escolar 2010/11.

MODALIDADES DE PAGO

PAGO AL CONTADO

El importe total del Curso, incluida la matrícula se abona al formalizar la admisión en TAI, mediante talón, cheque, transferencia, efectivo o letra bancaria aceptada con vencimiento máximo el 15 de septiembre (únicamente para el resto del curso).

PAGO APLAZADO

La matrícula se abona al formalizar la admisión en TAI. Se puede abonar el resto del importe del Curso, en plazos mensuales, con un incremento sobre el importe total (ver información de Precios y Financiación).

Para el pago de estos plazos, la Escuela gira efectos comerciales que deben ser aceptados por el alumno, el cual aportará documento acreditativo de sus ingresos si estos no fueran suficientes, el Centro se reserva el derecho de exigir que los efectos sean avalados por persona garante.

DOBLES TITULACIONES

La Escuela Superior TAI ofrece a sus alumnos la posibilidad de obtener Dobles Titulaciones Privadas integradas en un solo programa de estudio, realizando dos especializaciones que complementen su formación y amplíen su horizonte profesional. La duración de estos estudios es de tres años.

La formulación de estas dobles titulaciones es de lo más diversa, aunque el objetivo de todas ellas es combinar especialidades académicas muy cercanas y con una sólida relación de cara a la futura inmersión en el mundo laboral.

Pudiendo darse las siguientes opciones:

Dos especialidades de una misma área de estudio

Dos especialidades de áreas de estudio diferentes pero interrelacionadas

Diplomatura + Master